

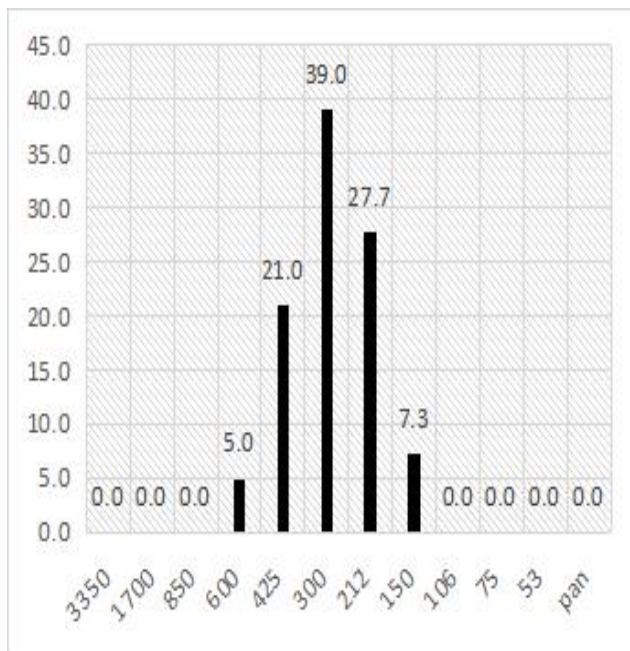
——南非铬铁矿砂理化指标——

理化指标

化学成分	指标	物理特性	指标
Cr ₂ O ₃	46.5 %	酸耗值	1-5ml
SiO ₂	0.65 %	堆积密度	2.5-3.0g/cm ³
FeO	26.0%	体积密度	4.0-4.8g/cm ³
CaO	0.12%	孔隙率	38-40%
MgO	9.8%	PH 值	7-9
Al ₂ O ₃	14.9%	熔点	2180°C
P	≤0.003%	耐火度	2180°C
S	≤0.003%	AFS	41.86
Cr/Fe	1.55:1		

40-70 目 (AFS40-45) 粒度分布

筛号	孔径	MASS (g)	%	细度因数	
6	3350	0.0	0.00	3	0
12	1700	0.0	0.00	20	0
20	850	0.0	0.00	10	0
30	600	5.0	5.00	20	100
40	425	21.0	21.00	30	630
50	300	39.0	39.00	40	1560
70	212	27.7	27.70	50	1385
100	150	7.3	7.30	70	511
140	106	0.0	0.00	100	0
200	75	0.0	0.00	140	0
270	53	0.0	0.00	200	0
pan	pan	0.0	0.00	300	0
总和		100.0			4186
平均细度	AFS=41.86				



检测员: 刘薇

复检: 张昊天

检测时间: 2025 年 10 月 15 日

